

豊郷町の給与・定員管理等について

1 総括

(1) 人件費の状況（普通会計決算）

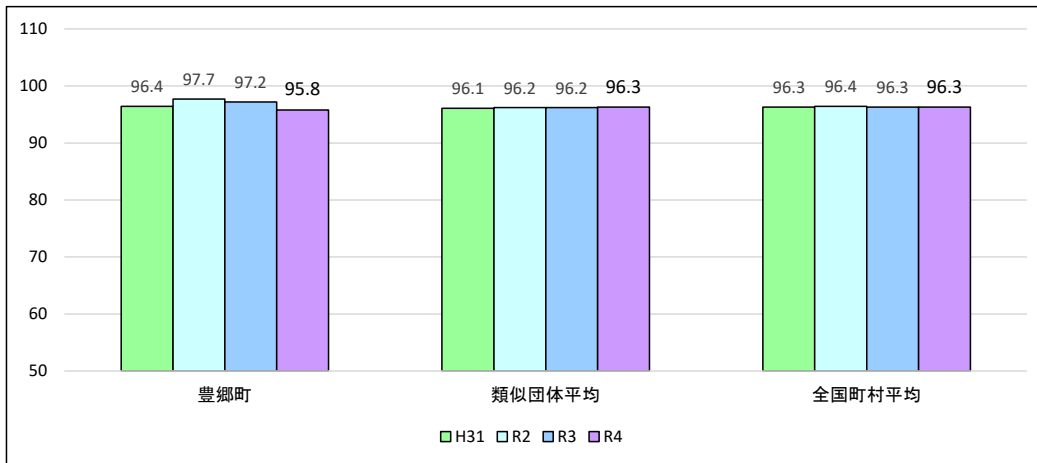
区分	住民基本台帳人口 (令和4年1月1日)	歳出額 A	実質収支	人件費 B	人件費率 B/A	(参考) 令和2年度の人件費率
	人	千円	千円	千円	%	%
R3年度	7,252	5,979,188	173,840	865,185	14.5	14.4

(2) 職員給与費の状況（普通会計決算）

区分	職員数	給与				一人当たり 給与費 B/A	(参考) 類似団体平均 一人当たり給与費
		給料	職員手当	期末・勤勉手当	計 B		
	人	千円	千円	千円	千円	千円	千円
R3年度	85	254,652	50,553	100,799	406,004	4,777	5,538

- (注) 1 職員手当には退職手当を含まない。
 2 職員数は、令和3年4月1日現在の人数である。
 3 給与費については、任期付短時間勤務職員（再任用職員（短時間勤務））の給与費が含まれており、職員数には当該職員を含んでいない。

(3) ラスパイレス指数の状況（各年4月1日現在）



- (注) 1 ラスパイレス指数とは、全地方公共団体の一般行政職の給料月額を同一の基準で比較するため、国の職員数（構成）を用いて、学歴や経験年数の差による影響を補正し、国の行政職俸給表（一）適用職員の俸給月額を100として計算した指数。
 2 類似団体平均とは、人口規模、産業構造が類似している団体のラスパイレス指数を単純平均したものである。
 ※令和4年4月1日のラスパイレス指数が、①3年前に比べ1ポイント以上上昇している場合、②3年連続で上昇している場合、③100を超えている場合について、その理由及び改善の見込み

該当なし

(4) 給与改定の状況

①月例給

区分	人事委員会の勧告				給与改定率	(参考) 国の改定率
	民間給与 A	公務員給与 B	較差 A-B	勧告 (改定率)		
	円	円	円	千円	%	%
R3年度	—	—	(—)	—	—	改定なし

(注) 豊郷町では、人事委員会を設置していない。

②特別給（期末・勤勉手当）

区分	人事委員会の勧告				年間支給月数	(参考) 国の年間支給月数
	民間の支給 A	公務員の支給月数 B	較差 A-B	勧告 (改定月数)		
	月	月	月	月	月	月
R3年度	—	—	—	—	—	4.4

(注) 豊郷町では、人事委員会を設置していない。

(5) 給与制度の総合的見直し実施状況について

【概要】国の給与制度の総合的見直しにおいては、俸給表の水準の平均2%の引下げ及び地域手当の支給割合の見直し等に取り組むとされている。

①給料表の見直し

[実施] 未実施]

実施内容（平均引下げ率、実施（実施予定）時期、経過措置の有無等具体的な内容（未実施の場合には、その理由））

（給料表の改定実施時期） 平成27年4月1日
 （内容）
 一般行政職の給料表について、国の見直し内容を踏まえ、平均1.7%引き下げ。
 国に準じて3年間の経過措置（現給保障）を実施。

②地域手当の見直し

豊郷町においては、地域手当を支給していない。

③その他の見直し状況

国と同様に管理職員特別勤務手当の見直しを実施（平成27年4月1日実施）

(6) 特記事項

特になし

2 職員の平均給与月額、初任給等の状況

(1) 職員の平均年齢、平均給料月額及び平均給与月額の状況（令和4年4月1日現在）

①一般行政職

区 分	平均年齢	平均給料月額	平均給与月額	平均給与月額 (国ベース)
豊郷町	36.6 歳	275,400 円	326,600 円	326,600 円
滋賀県	41.8 歳	317,332 円	425,002 円	362,061 円
国	42.7 歳	323,711 円	—	405,049 円
類似団体	40.8 歳	299,130 円	348,372 円	323,527 円

②技能労務職

対象人数が2名以下であり、個人情報保護の観点から非公表とする。

(2) 職員の初任給の状況（令和4年4月1日現在）

区 分		豊 郷 町	滋 賀 県	国
一般行政職	大 学 卒	182,200 円	194,412 円	182,200 円
	高 校 卒	150,600 円	161,148 円	150,600 円
技能労務職	高 校 卒	147,900 円	154,049 円	-
	中 学 卒	132,300 円	141,981 円	-

(3) 職員の経験年数別・学歴別平均給料月額の状況（令和4年4月1日現在）

区 分		経験年数10年以上 15年未満	経験年数15年以上 20年未満	経験年数20年以上 25年未満	経験年数25年以上 30年未満
一般行政職	大 学 卒	266,300 円	309,700 円	— 円	381,800 円
	高 校 卒	240,900 円	— 円	— 円	360,900 円

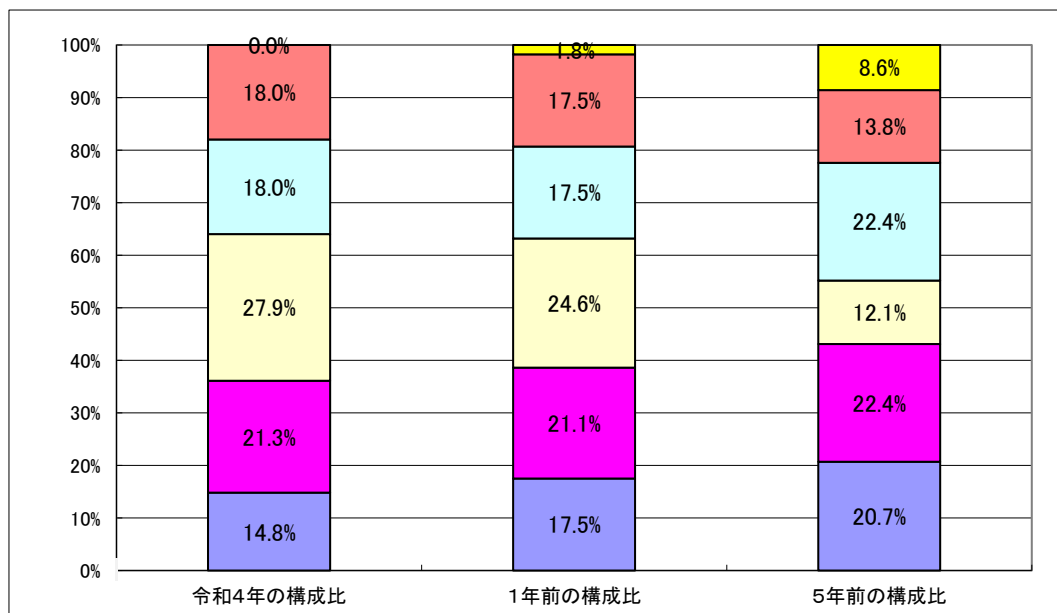
※技能労務職は対象人数が2名以下のため、個人情報保護の観点から非公表とする。

3 一般行政職の級別職員数等の状況

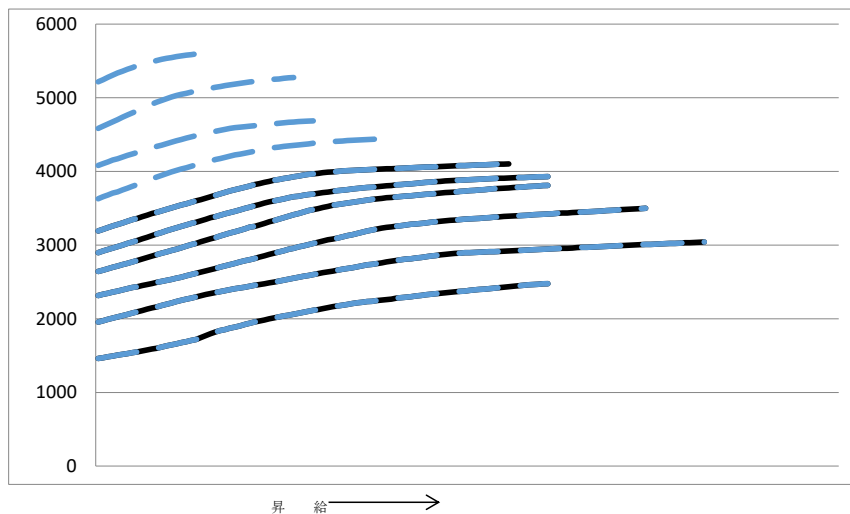
(1) 一般行政職の級別職員数の状況（令和4年4月1日現在）

区分	標準的な職務内容	職員数	構成比	1号給の給料月額	最高号給の給料月額
1級	主事補・主事	9人	14.8%	146,100円	247,600円
2級	主事	13人	21.3%	195,500円	304,200円
3級	主任・主査	17人	27.9%	231,500円	350,000円
4級	係長・課長補佐	11人	18.0%	264,200円	381,000円
5級	課長	11人	18.0%	289,700円	393,000円
6級	重要課長	0人	0.0%	319,200円	410,200円

- (注) 1 豊郷町の給与条例に基づく給料表の級区分による職員数である。
 2 標準的な職務内容とは、それぞれの級に該当する代表的な職務である。



(2) 国との給料表カーブ比較表（行政職（一））（令和4年4月1日現在）



(3) 昇給への人事評価の活用状況（豊郷町）

令和4年4月2日から令和5年4月1日 までにおける運用	管理職員		一般職員	
イ. 人事評価を活用している				
活用している昇給区分	昇給可能な区分	昇給実績がある区分	昇給可能な区分	昇給実績がある区分
上位、標準、下位の区分				
上位、標準の区分				
標準、下位の区分				
標準の区分のみ（一律）	/		/	
ロ. 人事評価を活用していない	○		○	
活用予定時期	未定		未定	

4 職員の手当の状況

(1) 期末手当・勤勉手当

豊郷町	滋賀県	国
1人当たり平均支給額（令和3年度） 1,207 千円	1人当たり平均支給額（令和3年度） 1,681 千円	—
(令和3年度支給割合) 期末手当 2.55 月分 勤勉手当 1.90 月分 (1.45) 月分 (0.90) 月分	(令和3年度支給割合) 期末手当 2.55 月分 勤勉手当 1.90 月分 (1.45) 月分 (0.90) 月分	(令和3年度支給割合) 期末手当 2.55 月分 勤勉手当 1.90 月分 (1.45) 月分 (0.90) 月分
(加算措置の状況) 役職加算 5%~10%	(加算措置の状況) 役職加算 5~20% 管理職加算 15~25%	(加算措置の状況) 役職加算 5~20% 管理職加算 10~25%

※ ()内は、再任用職員に係る支給割合である。

※ 令和3年人事院勧告における0.15月の引き下げ分（4.45月→4.3月）を令和4年6月期で調整

(3) 勤勉手当への人事評価の活用状況（一般行政職）（豊郷町）

令和3年度中における運用	管理職員		一般職員	
イ. 人事評価を活用している				
活用している成績率	昇給可能な成績率	昇給実績がある成績率	昇給可能な成績率	昇給実績がある成績率
上位、標準、下位の成績率				
上位、標準の成績率				
標準、下位の成績率				
標準の成績率のみ（一律）	/		/	
ロ. 人事評価を活用していない	○		○	
活用予定時期	令和6年度		令和6年度	

(2) 退職手当（令和4年4月1日現在）

豊郷町			国		
(支給率)	自己都合	勲奨・定年	(支給率)	自己都合	勲奨・定年
勤続20年	19.6695 月分	24.586875 月分	勤続20年	19.6695 月分	24.586875 月分
勤続25年	28.0395 月分	33.27075 月分	勤続25年	28.0395 月分	33.27075 月分
勤続35年	39.7575 月分	47.709 月分	勤続35年	39.7575 月分	47.709 月分
最高限度額	47.709 月分	47.709 月分	最高限度額	47.709 月分	47.709 月分
その他の加算措置	定年前早期退職特例措置 (2%~20%加算)		その他の加算措置	定年前早期退職特例措置 (2%~45%加算)	
1人当たり平均支給額	4,105 千円				

(注) 退職手当の1人当たり平均支給額は、令和3年度に退職した職員に支給された平均額である。

(3) 地域手当

豊郷町においては、地域手当は支給していない。

(4) 特殊勤務手当 (令和4年4月1日現在)

支給実績 (令和3年度決算)	0 千円			
支給職員1人当たり平均支給年額 (令和3年度決算)	0 円			
職員全体に占める手当支給職員の割合 (令和3年度)	0.0 %			
手当の種類 (手当数)	1			
手当の名称	主な支給対象職員	主な支給対象業務	支給実績 (令和3年度決算)	左記職員に対する支給単価
感染症防疫作業特殊勤務手当	作業従事職員	感染症患者または感染症の疑いのある患者の救護、病原体の附着したものの処理作業、家畜に対する防疫作業	0 千円	1日につき500円

(5) 時間外勤務手当

支給実績 (令和3年度決算)	20,358 千円
職員1人当たり平均支給年額 (令和3年度決算)	323 千円
支給実績 (令和2年度決算)	11,780 千円
職員1人当たり平均支給年額 (令和2年度決算)	203 千円

(6) その他の手当 (令和4年4月1日現在)

手当名	内容及び支給単価	国の制度との異同	国の制度と異なる内容	支給実績 (令和3年度決算)	支給職員1人当たり 平均支給年額 (令和3年度決算)
扶養手当	配偶者 6,500円 子 10,000円 扶養親族 6,500円 満16歳になる年度～満22歳になる年度末まで 加算 5,000円	同		6,560 千円	234,286 円
住居手当	借家・貸間 27,000円 (最高限度28,000円)	同		6,587 千円	286,391 円
通勤手当	交通機関利用者 運賃相当額 (最高限度55,000円) 交通用具使用者 2,500円～31,600円	異	自動車の支給額	7,431 千円	114,323 円
管理職手当	重要課長 54,000円 課長 40,000円 課長補佐 30,000円	異	支給金額	11,976 千円	427,714 円
宿日直手当	勤務1回につき4,400円	同		2,196 千円	28,895 円

5 特別職の報酬等の状況 (令和4年4月1日現在)

区分	給料	月	額	等
給料報酬	町長	680,000 円	(参考) 類似団体における最高/最低額 870,000 円/ 264,000 円	
	副町長	360,000 円	676,000 円/	360,000 円
	議長	246,500 円	355,000 円/	199,000 円
	副議長	178,000 円	316,000 円/	168,000 円
	議員	162,000 円	301,000 円/	150,000 円
期末手当	町長	(令和3年度支給割合)		
	副町長	3.35	月分	
	議長	(令和3年度支給割合)		
	副議長 議員	3.35	月分	
退職手当	町長	(算定方式)	(1期の手当額)	(支給時期)
	副町長	退職時の給料月額×支給率43/100×在職月数	14,035,200円	任期ごと
	備考	退職時の給料月額×支給率26/100×在職月数	4,492,800円	任期ごと

- (注) 1 給料及び報酬の()内は、減額措置を行う前の金額である。
2 退職手当の「1期の手当額」は、4月1日現在の給料月額及び支給率に基づき、1期(4年=48月)勤めた場合における退職手当の見込額である。

6 職員数の状況

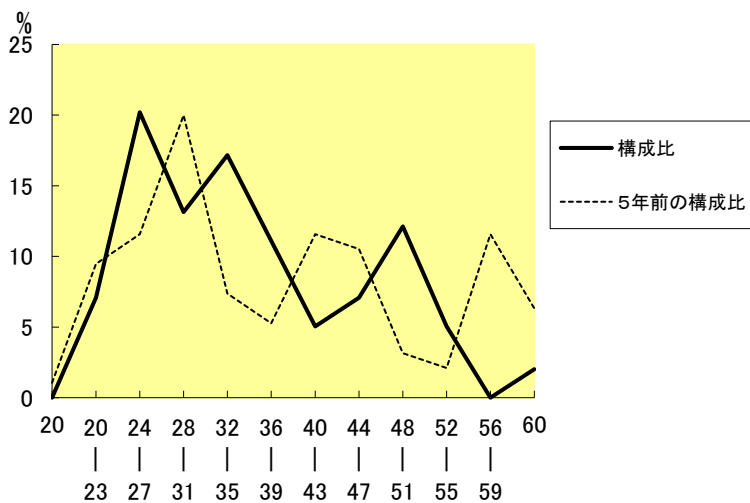
(1) 部門別職員数の状況と主な増減理由

(各年4月1日現在)

部門	区分	職員数		対前年増減数	主な増減理由	
		令和4年	令和3年			
普通会計部門	一般行政部門	議会	1	2	△ 1	
		総務企画	20	18	2	
		税務	5	5	0	
		民生	28	25	3	
		衛生	3	5	△ 2	
農林水産		4	5	△ 1		
商工	1	1	0			
土木	6	5	1			
	計	68	66	2		
	教育部門	17	19	△ 2	<参考> 人口1万人当たり職員数 93.77 人 (類似団体の人口1万人当たり職員数 112.81 人)	
	消防部門				人事異動	
	小計	85	85	0	<参考> 人口1万人当たり職員数 117.21 人 (類似団体の人口1万人当たり職員数 134.60 人)	
公営企業会計等部門	水道	3	3	0		
	下水道	1	3	△ 2		
	その他 (介護・国保・後期高齢者)	10	8	2		
	小計	14	14	0		
合計		99	99	0	<参考> 人口1万人当たり職員数 136.51 人	
		[107]	[107]	0		

(注) 1 職員数は一般職に属する職員数である。
2 []内は、条例定数の合計である。

(2) 年齢別職員構成の状況 (令和4年4月1日現在)



区分	20歳未満	20歳～23歳	24歳～27歳	28歳～31歳	32歳～35歳	36歳～39歳	40歳～43歳	44歳～47歳	48歳～51歳	52歳～55歳	56歳～59歳	60歳以上	計
職員数	0	7	20	13	17	11	5	7	12	5	0	2	99

(3) 職員数の推移

(単位：人・%)

部 門 別	29年	30年	31年	2年	3年	4年	過去5年間の増減数(率)
一般行政	61	61	65	66	66	68	7 (11.5 %)
教 育	21	21	21	20	19	17	△4 (△ 19.0 %)
消 防	0	0	0	0	0	0	0 (0.0 %)
普通会計	82	82	86	86	85	85	3 (3.7 %)
公営企業等会計	12	13	13	14	14	14	2 (16.7 %)
計	94	95	99	100	99	99	5 (5.3 %)

- (注) 1 各年における定員管理調査において報告した部門別職員数。
 2 合併した団体にあつては、合併前の年については合併前の旧団体の合計職員数。

7 公営企業職員の状況

(1) 水道事業

① 職員給与費の状況

ア 決算

区 分	総費用 A	純損益又は 実質収支	職員給与費 B	総費用に占める 職員給与費比率 B/A	(参考) 令和2年度の総費用に 占める職員給与費比率
3年度	千円 205,757	千円 20,143	千円 14,338	% 7.0	% 6.3

区 分	職員数 A	給 与 費				一人当たり給与費 B/A
		給 料	職員手当	期末・勤勉手当	計 B	
3年度	人 3	千円 7,409	千円 1,715	千円 2,828	千円 11,952	千円 3,984

(参考) 類似団体平均 一人当たり給与費
千円 6,029

- (注) 1 職員手当には退職給与金を含まない。
 2 職員数は、令和4年3月31日現在の人数である。

イ 特記事項

特になし

② 職員の基本給、平均月収額及び平均年齢の状況(令和4年4月1日現在)

区 分	平均年齢	基本給	平均月収額
豊 郷 町	33.7 歳	253,444 円	332,000 円
団体平均	45.5 歳	335,492 円	501,390 円
事 業 者	- 歳	- 円	- 円

③ 職員の手当の状況

ア 期末手当・勤勉手当

豊 郷 町		豊郷町(一般行政職・団体平均等)	
1人当たり平均支給額(令和3年度)	943 千円	1人当たり平均支給額(令和3年度)	1,207 千円
(令和3年度支給割合)		(令和3年度支給割合)	
期末手当	2.55 月分	期末手当	2.55 月分
勤勉手当	1.90 月分	勤勉手当	1.90 月分
(1.45) 月分	(0.90) 月分	(1.45) 月分	(0.90) 月分
(加算措置の状況)		(加算措置の状況)	
役職加算	5%~10%	役職加算	5%~10%

※ ()内は、再任用職員に係る支給割合である。

※ 令和3年人事院勧告における0.15月の引き下げ分(4.45月→4.3月)を令和4年6月期で調整

イ 退職手当(令和4年4月1日現在)

豊 郷 町			豊郷町(一般行政職・団体平均等)		
(支給率)	自己都合	勸奨・定年	(支給率)	自己都合	勸奨・定年
勤続20年	19.6695 月分	24.586875 月分	勤続20年	19.6695 月分	24.586875 月分
勤続25年	28.0395 月分	33.27075 月分	勤続25年	28.0395 月分	33.27075 月分
勤続35年	39.7575 月分	47.709 月分	勤続35年	39.7575 月分	47.709 月分
最高限度額	47.709 月分	47.709 月分	最高限度額	47.709 月分	47.709 月分
その他の加算措置	定年前早期退職特例措置 (2%~20%加算)		その他の加算措置	定年前早期退職特例措置 (2%~20%加算)	
1人当たり平均支給額	- 千円		1人当たり平均支給額	定年・普通	4,105 千円

(注) 退職手当の1人当たり平均支給額は、令和3年度に退職した職員に支給された平均額である。

ウ 地域手当
豊郷町においては、地域手当は支給していない。

エ 特殊勤務手当（令和4年4月1日現在）

支給実績（令和3年度決算）		0 千円		
支給職員1人当たり平均支給年額（令和3年度決算）		0 円		
職員全体に占める手当支給職員の割合（令和3年度）		0.0 %		
手当の種類（手当数）		1		
手当の名称	主な支給対象職員	主な支給対象業務	支給実績 （令和3年度決算）	左記職員に対する支給単価
感染症防疫作業特殊勤務手当	作業従事職員	感染症患者または感染症の疑いのある患者の救護、病原体の附着したものの処理作業、家畜に対する防疫作業	0 千円	1日につき500円

オ 時間外勤務手当

支給実績（令和3年度決算）	563 千円
職員1人当たり平均支給年額（令和3年度決算）	282 千円
支給実績（令和2年度決算）	513 千円
職員1人当たり平均支給年額（令和2年度決算）	257 千円

（注）時間外勤務手当には、休日勤務手当を含む。

カ その他の手当（令和4年4月1日現在）

手当名	内容及び支給単価	一般行政職の制度との異同	一般行政職の制度と異なる内容	支給実績 （令和3年度決算）	支給職員1人当たり 平均支給年額 （令和3年度決算）
扶養手当	配偶者 6,500円 子 10,000円 扶養親族 6,500円 満16歳になる年度～満22歳になる年度末まで加算 5,000円	同		498 千円	498,000 円
住居手当	借家・貸間 27,000円 （最高限度28,000円）	同		336 千円	168,000 円
通勤手当	交通機関利用者 運賃相当額 （最高限度55,000円） 交通用具使用者 2,000円～31,600円	同		180 千円	90,000 円
管理職手当	課長 53,300円 参事・保育園長 44,900円 課長補佐・副園長 31,700円	異	職務階級および支給金額	540 千円	540,000 円

(2) 下水道事業

① 職員給与費の状況

ア 決算

区分	総費用 A	純損益又は 実質収支	職員給与費 B	総費用に占める 職員給与費比率 B/A	(参考) 令和2年度の総費用に 占める職員給与費比率
3年度	千円 286,246	千円 19,015	千円 18,373	% 6.4	% 5.6

区分	職員数 A	給与費				一人当たり給与費 B/A
		給料	職員手当	期末・勤勉手当	計 B	
3年度	人 3	千円 9,245	千円 1,260	千円 2,957	千円 13,462	千円 4,487

(参考) 類似団体平均 一人当たり給与費 千円 5,920
--

(注) 1 職員手当には退職給与金を含まない。
2 職員数は、令和4年3月31日現在の人数である。

イ 特記事項

特になし

② 職員の基本給、平均月収額及び平均年齢の状況（令和4年4月1日現在）

区分	平均年齢	基本給	平均給与額
甲良町	41.3 歳	291,806 円	373,944 円
団体平均	43.9 歳	331,629 円	493,022 円
事業者	-	-	-

③ 職員の手当の状況

ア 期末手当・勤勉手当

豊郷町		豊郷町（一般行政職・団体平均等）	
1人当たり平均支給額（令和3年度） 986 千円		1人当たり平均支給額（令和3年度） 1,207 千円	
（令和3年度支給割合） 期末手当 2.55 月分 （1.45）月分		（令和3年度支給割合） 期末手当 2.55 月分 （1.45）月分	
勤勉手当 1.90 月分 （0.90）月分		勤勉手当 1.90 月分 （0.90）月分	
（加算措置の状況） 役員加算 5%～10%		（加算措置の状況） 役員加算 5%～10%	

区職/昇 0/0 - 10/0	区職/昇 0/0 - 10/0
-----------------	-----------------

※ ()内は、再任用職員に係る支給割合である。
 ※ 令和3年人事院勧告における0.15月の引き下げ分(4.45月→4.3月)を令和4年6月期で調整

イ 退職手当(令和4年4月1日現在)

豊 郷 町			豊郷町 (一般行政職・団体平均等)		
(支給率)	自己都合	勲奨・定年	(支給率)	自己都合	勲奨・定年
勤続20年	19.6695 月分	24.586875 月分	勤続20年	19.6695 月分	24.586875 月分
勤続25年	28.0395 月分	33.27075 月分	勤続25年	28.0395 月分	33.27075 月分
勤続35年	39.7575 月分	47.709 月分	勤続35年	39.7575 月分	47.709 月分
最高限度額	47.709 月分	47.709 月分	最高限度額	47.709 月分	47.709 月分
その他の加算措置	定年前早期退職特例措置 (2%~20%加算)		その他の加算措置	定年前早期退職特例措置 (2%~20%加算)	
1人当たり平均支給額	- 千円		1人当たり平均支給額	定年・普通 4,105 千円	

(注) 退職手当の1人当たり平均支給額は、令和3年度に退職した職員に支給された平均額である。

ウ 地域手当

豊郷町においては、地域手当は支給していない。

エ 特殊勤務手当(令和4年4月1日現在)

支給実績(令和3年度決算)	0 千円			
支給職員1人当たり平均支給年額(令和3年度決算)	0 円			
職員全体に占める手当支給職員の割合(令和3年度)	0.0 %			
手当の種類(手当数)	1			
手当の名称	主な支給対象職員	主な支給対象業務	支給実績 (令和3年度決 算)	左記職員に対する支給単価
感染症防疫作業特殊勤務手当	作業従事職員	感染症患者または感染症の疑いのある患者の救護、病原体の附着したものの処理作業、家畜に対する防疫作業	0 千円	1日につき500円

オ 時間外勤務手当

支給実績(令和3年度決算)	616 千円
職員1人当たり平均支給年額(令和3年度決算)	308 千円
支給実績(令和2年度決算)	805 千円
職員1人当たり平均支給年額(令和2年度決算)	403 千円

(注) 時間外勤務手当には、休日勤務手当を含む。

カ その他の手当(令和4年4月1日現在)

手 当 名	内容及び支給単価	一般行政職の制度との異同	一般行政職の制度と異なる内容	支給実績 (令和3年度決算)	支給職員1人当たり 平均支給年額 (令和3年度決算)
扶養手当	配偶者 6,500円 子 10,000円 扶養親族 6,500円 満16歳になる年度~満22歳になる年度末まで加算 5,000円	同		240 千円	240,000 円
住居手当	借家・貸間 27,000円 (最高限度28,000円)	同		0 千円	0 円
通勤手当	交通機関利用者 運賃相当額 (最高限度55,000円) 交通用具使用者 2,000円~31,600円	同		276 千円	92,000 円
管理職手当	課長 53,300円 参事・保育園長 44,900円 課長補佐・副園長 31,700円	異	職務階級および支給金額	360 千円	360,000 円